

herbruikbare hygiënische stuwband



1. aanbrengen

Breng de daisygrip om de ledemaat van de patiënt, klik de magnetische sluiting samen.



2. aanspannen

Plaats een vinger tussen de band en de huid om knellen te voorkomen. Trek aan de band van dicht bij de sluiting in een hoek van 45° om aan te spannen - trek niet aan het distale (achterste) uiteinde van de band.



3. naald inbrengen/bloedafname

Maak de daisygrip los zodra de naald in de ader zit.



4. losmaken

Plaats uw vinger onder de sluiting. Gebruik een 'liftende' beweging om de sluiting in de richting van de riem te draaien om de spanning van de Daisygrip weg te nemen.



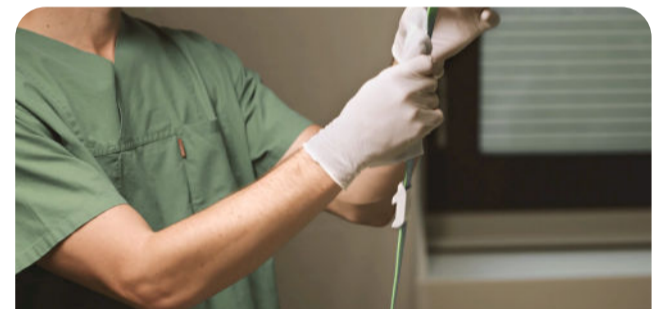
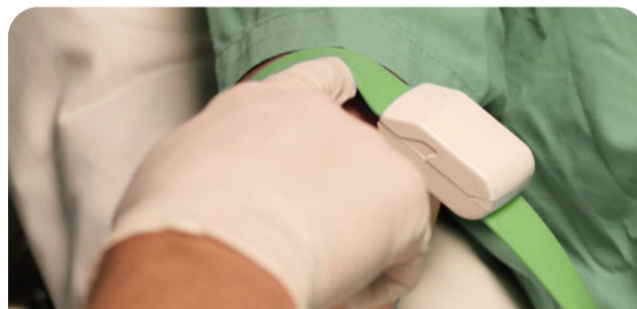
5. verwijderen

Maak de bovenste sluiting los en schuif opzij met uw duim, terwijl u de onderste arm van de sluiting vasthoudt (met vingers of handpalm).



6. verwerken

Zorg ervoor dat de sluiting en band na elk gebruik wordt gereinigd en/of gedesinfecteerd volgens de plaatselijke vereisten. De band moet droog zijn voor het volgende gebruik.



Gedistribueerd door:

Tristel™

België: Tristel NV, Smallandlaan 14 B, 2660 Antwerpen, België
T +32 (0)3 889 26 40 - E belgium@tristel.com - W www.tristel.com/be-be/
Nederland: Tristel B.V., Wattstraat 4, 4004, JS Tiel, Nederland
T +31 (0)20 808 51 34 - E www.tristel.com/nl-nl/ - W www.tristel.com/nl-nl/



Volg altijd de
gebruiksaanwijzing

Copyright © Tristel Solutions Limited
Mkt-Wal-2879 - 31/JUL/2024 - VI