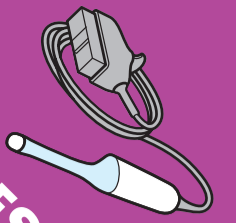


# Tristel Duo™

# ULT

POUR LES SONDES  
D'ÉCHOGRAPHIE ENDOCAVITAIRE



## Mousse de désinfection de haut niveau

### Notes :

- Ne pas utiliser si l'emballage est endommagé.
- Désinfectez-vous les mains et portez des Équipements de Protection Individuelle (EPI) appropriés lors de la manipulation des désinfectants et des dispositifs médicaux.
- Si Tristel Duo ULT est utilisé pour la première fois, appuyez entre deux à quatre fois sur la pompe pour l'amorcer.
- Appliquez la mousse Tristel Duo ULT sur la sonde où le gel a été enlevé par une étape de nettoyage au détergent.
- Nous préconisons pour l'étape de nettoyage notre détergent Tristel Clean (mousse tri-enzymatique) compatible avec le désinfectant Tristel Duo ULT. Pas de rinçage entre les deux étapes (2 doses de mousse Tristel Clean permettent de couvrir et de nettoyer une surface de 50cm x 20cm).
- Uniquement pour utilisation professionnelle.
- La date de péremption mentionnée ne change pas quelle que soit la date d'ouverture des flacons.
- Ce protocole doit être utilisé conjointement avec le guide d'utilisation, l'étiquette du produit, la Fiche de Données de Sécurité (FDS) et les instructions du fabricant de l'appareil.

### ÉTAPE 1



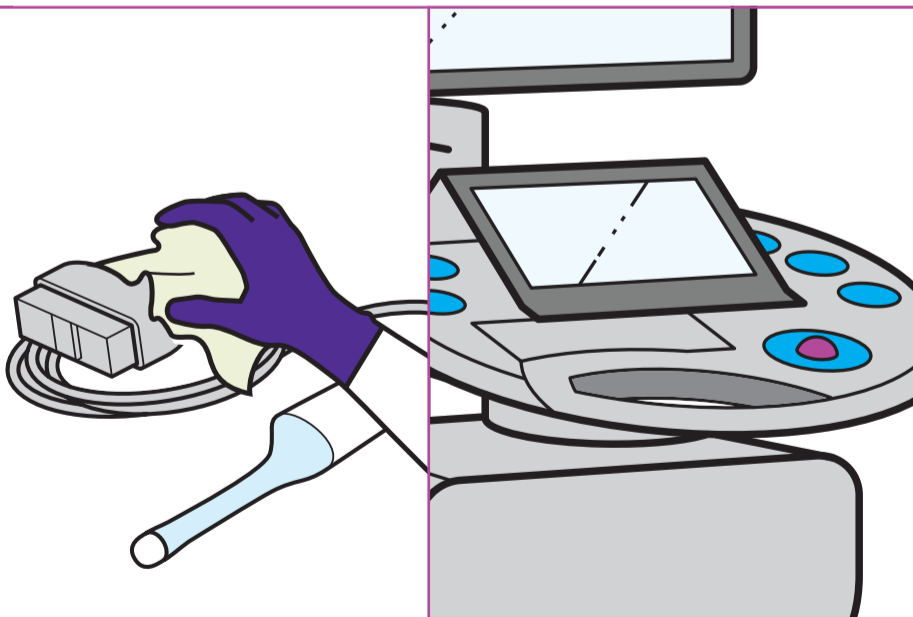
Appliquez deux doses de Tristel Duo ULT sur une lingette sèche (de préférence Duo Wipes).

### ÉTAPE 2



Utilisez la lingette pour étaler la mousse sur toute la surface de la sonde et assurez-vous que toutes les zones soient couvertes. L'essuyage continu de la surface n'est pas nécessaire et doit être évité pour ne pas endommager la lingette. Assurez-vous de faire pénétrer la mousse dans les rainures.  
**Note:** jetez la lingette utilisée conformément aux réglementations locales. Ne pas laisser macérer. Ne pas réutiliser.

### ÉTAPE 3



Utilisez Tristel Duo ULT pour une désinfection de haut niveau des surfaces pouvant entrer en contact avec la sonde, telles que les supports, les câbles et les boîtiers de connecteurs.

### ÉTAPE 4



Laissez agir le produit sur la surface pendant au moins **30 secondes**.  
**Note:** stockez le dispositif médical conformément aux protocoles hospitaliers pour éviter tout dommage ou recontamination.