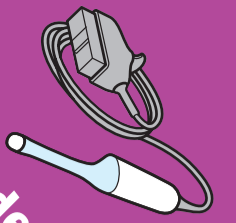


# Tristel Duo™

# ULT

Para sondas de ultrasonidos endocavitarias



## Espuma desinfectante de alto nivel

### Notas:

- No utilizar si la botella está dañada.
- Desinfecte las manos y utilice el Equipo de Protección Individual (EPI) adecuado cuando manipule desinfectantes y productos sanitarios.
- Si se utiliza Tristel Duo ULT por primera vez, presione la bomba de dos a cuatro veces para cebarla.
- Utilice Tristel Duo ULT en superficies que no tengan gel de ultrasonidos.
- Si la superficie está visiblemente sucia, siga el protocolo del hospital para las instrucciones de limpieza.
- Para uso profesional.
- Este gráfico mural debe utilizarse junto con las instrucciones de uso (IFU), la etiqueta del producto, la ficha de datos de seguridad (SDS) y las instrucciones del fabricante del dispositivo.

### PASO 1 : TRISTEL PRE-CLEAN WIPE



Saque la Pre-Clean Wipe toallita de su bolsa y despléguela en la palma de la mano.

Limpie la sonda para eliminar toda la suciedad visible.

Deseche la toallita y los guantes usados a la basura clínica.

Desinfecte las manos y póngase guantes nuevos.

### PASO 2a : TRISTEL DUO ULT



Dispense dos dosis de Tristel Duo en una toallita seca (se recomienda usar Duo Wipes).

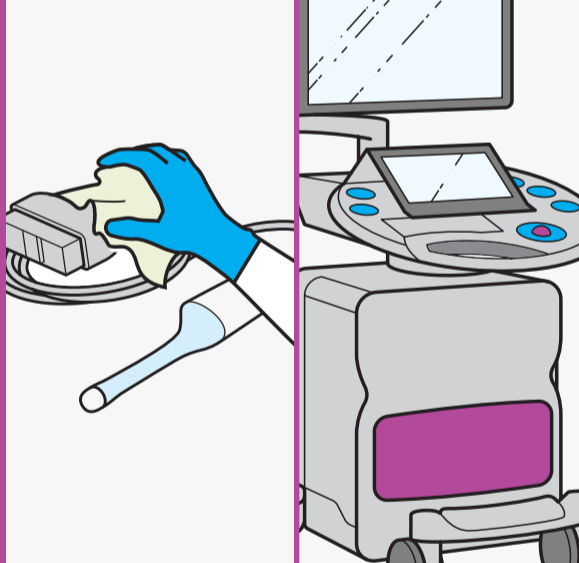
### PASO 2b : TRISTEL DUO ULT



Utilice la toallita para extender la espuma sobre la superficie de la sonda y asegúrese de que todas las zonas están cubiertas. No es necesario limpiar continuamente la superficie y debe evitarse para evitar el desprendimiento de la toallita. Si es necesario, utilice un bastoncillo de algodón para extender la espuma en las hendiduras.

**Nota:** Deseche la toallita usada de acuerdo con la normativa local. No macerar. No reutilizar.

### PASO 2c : TRISTEL DUO ULT



Utilice Tristel Duo ULT para desinfectar a alto nivel las superficies que puedan entrar en contacto con la sonda, como soportes, cables y enchufes.

### PASO 2d : TRISTEL DUO ULT



Deje secar las superficies para garantizar un tiempo de contacto mínimo de **30 segundos**.

### PASO 3 : TRISTEL RINSE WIPE



Saque la toallita Rinse Wipe de su bolsa y despléguela en la palma de la mano.

Limpie la sonda para eliminar el exceso de espuma.

Deseche la toallita usada.