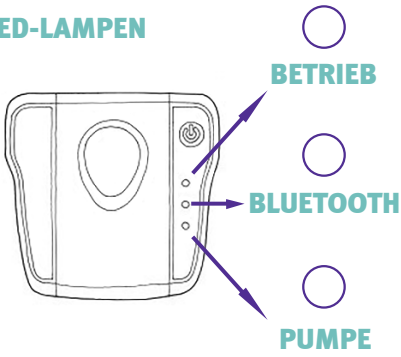


Leitfaden zu Einzelteilen - Video-Anleitungen finden Sie im Hilfe-Bereich unter [www.stella-performance.com](http://www.stella-performance.com)

LED-LAMPEN

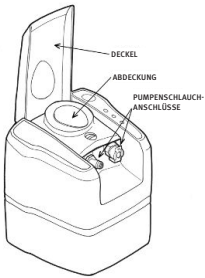


STELLA IQ SCHMIERUNG



Tragen Sie ein klein wenig Schmiermittel auf die Einlässe der Stella IQ auf.

PUMPENSCHLAUCH



Ersatz-Pumpenschlauchteile sind bei Ihrem Stella-Partner erhältlich.

Recycling-Infos finden Sie auf dem Ersatzteil-Pack.

BETRIEBS-LED

- DAUERHAFT GRÜN - Akku geladen
- BLINKT GRÜN - Akku fast leer
- GELB/ORANGE - Akku laden

BLUETOOTH-LED

- BLINKT BLAU - Suchmodus
- DAUERHAFT BLAU - Verbindung hergestellt
- KEIN LICHT - Aus - keine Bluetooth-Verbindung

PUMPEN-LED

- DAUERHAFT GRÜN - Pumpe in Betrieb
- BLINKT GRÜN - Pumpe bereit - Standby
- BLINKT ROT - Pumpenfehler
- DAUERHAFT ROT - Systemausfall

Ansprechpartner:

AUFLADUNG

Geräte müssen mindestens einmal pro Monat zwischen 12 und 16 Stunden aufgeladen werden. Andernfalls kann die Akku-Lebensdauer sowie die Anzahl der möglichen Desinfektionszyklen beeinträchtigt werden. Beachten Sie die Batterieanzeige auf der Stella IQ, für Informationen zum Ladezustand der IQ und Pulse.

Regelmäßige Aufladung:

Die Geräte sollten einmal wöchentlich bzw. bei häufigem Einsatz zweimal wöchentlich vollständig über Nacht (12-16 Stunden) aufgeladen werden.

Ladeplan:

SCHMIERUNG

Tragen Sie alle sechs Monate ein klein wenig Stella Lube Schmiermittel in die Einlassöffnungen der Stella IQ auf.

Informationen zum Schmiervorgang finden Sie im Abschnitt „Leitfaden zu Einzelteilen“.

Datum der nächsten Schmierung:

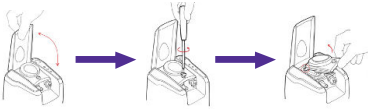
Installationsdatum:

Kurzanleitung zur Problembehebung - Video-Anleitungen und weitere Hilfsmittel zur Problembehebung finden Sie im Hilfe-Bereich unter [www.stella-performance.com](http://www.stella-performance.com)

STELLA IQ ANZEIGE	PROBLEM	LÖSUNG
Desinfektion starten	Es wurden 5 Liter Tristel Fuse in die Stella eingefüllt, aber der Desinfektionsvorgang startet nicht. Eventuell befindet sich Feuchtigkeit im Sensorrohr. Nach Abschluss des Zyklus sollte dies behoben sein.	Starten Sie den Desinfektionsvorgang manuell durch Drücken der AN-Taste. Bleibt das Problem bestehen, hat sich möglicherweise etwas Feuchtigkeit im Sensorrohr festgesetzt. Wenden Sie sich an Ihren Stella-Partner.
Ventil schließt nicht	Die Stella IQ hat eine Blockierung des Kugelventils festgestellt.	Stellen Sie sicher, dass sich kein Desinfektionsmittel in der Basis befindet. Nehmen Sie die Stella IQ von der Basis ab, prüfen Sie die Durchlässe der IQ auf Verstopfungen durch Fremdkörper und entfernen Sie jegliche Verschmutzungen. Anweisungen zur Reinigung des Kugelventils erhalten Sie von Ihrem Stella Händler. Starten Sie den Zyklus erneut. Bleibt das Problem bestehen, liegt möglicherweise weiter oben im Bereich des Kugelventils eine Verstopfung vor und das Gerät muss zur Reinigung an den Kundendienst gesendet werden.
Bluetooth Verbindung verloren	Die Stella Pulse Bluetooth-Verbindung zur IQ wurde während der Desinfektion unterbrochen.	Der Desinfektionszyklus wurde nicht abgeschlossen und muss wiederholt werden. Schalten Sie die Stella IQ und Pulse aus. Starten Sie die Bluetooth-Verbindung erneut, indem Sie zuerst die Stella Pulse und dann die IQ einschalten.
Inkompatible Pulse Software	Stella IQ und Pulse Firmware sind nicht kompatibel	Öffnen Sie die Stella Suite und schließen Sie die IQ per USB-Kabel an den Computer an. Gehen Sie ins Hilfe-Menü und wählen Sie „Nach Stella IQ Update suchen“. Wiederholen Sie diesen Vorgang anschließend mit der Stella Pulse. Wenn die Stella Suite nicht installiert ist, gehen Sie sie auf <a href="http://www.stella-performance.com/de/stella-im-einsatz/download-handbuecher/">http://www.stella-performance.com/de/stella-im-einsatz/download-handbuecher/</a> und installieren Sie die Stella Suite Software.
Instrumentenkanal blockiert	Die Stella Pulse hat eine Blockade festgestellt, die mit dem Pumpenschlauch, dem Konnektor-Set, einer falsch eingesetzten Pulse-Abdeckung oder einem verstopften bzw. geschlossenen Ventil am Instrument zusammenhängen könnte.	Der Desinfektionszyklus wurde nicht abgeschlossen. Das Desinfektionsmittel in der Basis wird abgelassen. Prüfen Sie das Instrument auf Blockierungen, vergewissern Sie sich, dass das Ventil geöffnet ist und inspizieren Sie auch das an das Instrument angeschlossene Konnektor-Set auf Verstopfungen. Öffnen Sie die Abdeckung der Pulse wie oben in der Anleitung zum Pumpenschlauchwechsel beschrieben. Entnehmen Sie den Pumpenschlauch und prüfen Sie ihn auf Abquetschungen. Sollte der Schlauch Quetschungen aufweisen, massieren Sie ihn zwischen den Fingern, bis er wieder seine runde Form annimmt. Setzen Sie den Pumpenschlauch und die Pulse-Abdeckung wieder ein, verbinden Sie das Konnektor-Set und starten Sie den Zyklus erneut. Bleibt das Problem bestehen, wenden Sie sich an Ihren Stella-Partner.
Keine Lösung   Anschluss des Instruments bestätigen	Stella konnte keine Flüssigkeit erkennen. Der Filter des Konnektor-Sets ist entweder nicht in die Desinfektionslösung eingetaucht oder der linke Konnektor ist nicht mit der Pulse Einheit verbunden.	Tritt dies vor Beginn des 5-minütigen Desinfektionszyklus auf, werden Sie aufgefordert, den korrekten Anschluss des Instruments zu bestätigen. Vergewissern Sie sich, dass der Filter im Innenfach der Basis ganz in die Flüssigkeit eingetaucht, das Konnektor-Set mit dem Instrument bzw. die Anschlüsse des Konnektor-Sets mit der Pulse verbunden sind. Die Stella IQ gibt Ihnen dreimal die Möglichkeit bzw. insgesamt eine Minute Zeit, um die Verbindung herzustellen und den korrekten Anschluss des Instruments durch Drücken der AN-Taste zu bestätigen. Wird die Verbindung nicht hergestellt oder tritt dieses Problem während des Desinfektionszyklus auf, wird der Fehlercode 113 angezeigt. In diesem Fall wird der Desinfektionszyklus nicht erfolgreich abgeschlossen und muss wiederholt werden.
Instrument nicht richtig angeschlossen   Anschluss des Instruments bestätigen	Die Stella hat erkannt, dass das Instrument nicht an die Pulse angeschlossen wurde oder sich die Verbindung während des Desinfektionszyklus gelöst hat.	Tritt dies vor dem Beginn des Desinfektionszyklus auf, stellen Sie innerhalb von 30 Sekunden die Luer-Lock-Verbindung der Pulse mit dem Instrument her und prüfen Sie den korrekten Anschluss des Instruments durch Drücken der AN-Taste. Stellen Sie sicher, dass Handschuhe und geeignete Schutzkleidung beim Anschluss des Konnektor-Sets getragen werden. Wenn der Vorgang länger als 30 Sekunden dauert, keine Verbindung hergestellt wird oder das Problem während des Desinfektionszyklus auftritt, wird das Desinfektionsmittel abgelassen. In diesem Fall wird der Desinfektionszyklus nicht erfolgreich abgeschlossen und muss wiederholt werden.
Kein TRISTEL FUSE	Tristel Fuse wird nicht erkannt.	Der Desinfektionszyklus wurde nicht erfolgreich abgeschlossen und muss wiederholt werden. Die Stella hat kein Tristel Fuse erkannt. Der Zyklus wurde abgebrochen: Das Wasser wird automatisch aus der Stella abgelassen.

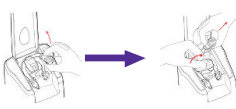
Austausch des Stella-Pumpenschlauchs

Alle 1000 Desinfektionszyklen muss der Pumpenschlauch der Stella Pulse gewechselt werden.



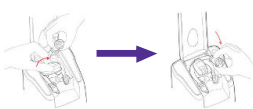
SCHRITT 1

Vergewissern Sie sich, dass die Stella Pulse ausgeschaltet ist. Klappen Sie den grünen Deckel der Stella Pulse hoch. Lösen Sie mit dem Schlitzschraubendreher die Schraube der transparenten Abdeckung und entfernen Sie sie.



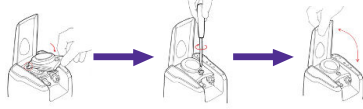
SCHRITT 2

Entfernen Sie den Pumpenschlauch, indem Sie den Schlauchanschluss auf einer Seite lösen. Drehen Sie den grünen Pumpenkopf im Uhrzeigersinn, um den gebogenen Schlauch herauszunehmen und lösen Sie dann den Schlauchanschluss auf der anderen Seite.



SCHRITT 3

Setzen Sie den neuen Pumpenschlauch in die Stella Pulse ein. Platzieren Sie den linken Schlauchanschluss zuerst. Dies ist der kleinere Anschluss mit dem Kunststoffröhrchen. Legen Sie den Schlauch um den grünen Pumpenkopf, der sich mit der Hand drehen lässt. Achten Sie darauf, dass der Schlauch an der Rückseite des grünen Pumpenkopfs nach unten gedrückt wird. Setzen Sie dann den rechten Schlauchanschluss ein.



SCHRITT 4

Setzen Sie die Abdeckung wieder ein. Achten Sie dabei darauf, die hintere Kante korrekt in die Stella Pulse zu schieben. Drehen Sie die Schraube wieder ein, ohne sie jedoch zu fest anzuziehen.