

Tristel Trio™ Wipes System

Die Komplettlösung für die Aufbereitung
von semikritischen Medizinprodukten ohne Lumen

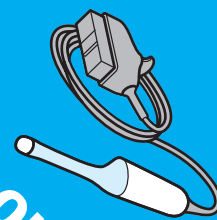


Beachten Sie vor Benutzung die detaillierte Gebrauchsanleitung.

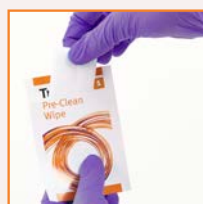
Hinweise:

- Folgen Sie den Standardarbeitsanweisungen und beachten Sie die Angaben des Instrumentenherstellers.
- Desinfizieren Sie Ihre Hände und tragen Sie geeignete PSA wenn Sie mit Desinfektionsmitteln oder Medizinprodukten hantieren.
- Behandeln Sie das Instrument stets mit Sorgfalt: Nicht knicken oder übermäßig Kraft ausüben.
- Nehmen Sie zur Vorbereitung der Aufbereitung je ein Tuch und die Aktivatorschaumflasche aus dem Karton.
- Verwenden Sie Tücher oder Aktivatorschaum nicht, wenn die Verpackung beschädigt ist und/oder die Tücher trocken sind.
- Entfernen Sie die ggf. verwendete Schutzhülle und das Ultraschallgel mit einem Papiertuch.
- Eine erste Vorreinigung sollte unmittelbar nach Benutzung des Medizinprodukts gemäß Standardarbeitsanweisung durchgeführt werden.
- Bewahren Sie die Tuchverpackungen bis zum Ende der Aufbereitung auf, um das Protokollbuch auszufüllen.
- Entsorgen Sie Tücher und Handschuhe gemäß lokaler Vorgaben.
- Nur für den professionellen Gebrauch.

FÜR ENDOKAVITÄRE
ULTRASCHALLSONDEN



SCHRITT 1 : REINIGUNG



Nehmen Sie ein Pre-Clean Wipe aus der Tuchverpackung und breiten Sie es auf Ihrer Handfläche aus.

Reinigen Sie das Medizinprodukt gründlich. Stellen Sie sicher, dass sämtliche sichtbaren Verunreinigungen entfernt werden.

Verwenden Sie bei Bedarf einen Tupfer für schwieriger zu erreichende Stellen.

Nutzen Sie ggf. mehrere Tücher, um sicherzustellen, dass sämtliche sichtbaren Verunreinigungen vom Medizinprodukt entfernt wurden.

Entsorgen Sie das genutzte Tuch.

Führen Sie einen Handschuhwechsel durch.

SCHRITT 2a + 2b : AKTIVIERUNG



Nehmen Sie ein Sporidical Wipe aus der Tuchverpackung und breiten Sie es auf Ihrer Handfläche aus.

Geben Sie zwei vollständige Hübe des Aktivatorschaums auf das Tuch.

Falten Sie die Ecken des Tuchs zur Mitte in den Schaum und drücken Sie das Tuch für **15 Sekunden** zusammen, so dass es vollständig mit Schaum bedeckt ist.

SCHRITT 2 : HIGH-LEVEL-DESINFEKTION



Wischen Sie über die Oberflächen des Medizinprodukts gründlich in eine Richtung, um den Schaum zu übertragen und stellen Sie eine vollständige Benetzung sicher. Massieren Sie ggf. den Schaum ein oder drücken Sie etwas Flüssigkeit aus dem Tuch auf die Stelle.

Verwenden Sie ggf. einen mit Desinfektionsschaum getränkten Tupfer, um alle unebenen Flächen gründlich zu desinfizieren.

Entsorgen Sie das genutzte Tuch.

Stellen Sie eine Einwirkzeit von mindestens **30 Sekunden** sicher.

SCHRITT 3 : SPÜLUNG



Nehmen Sie ein Rinse Wipe aus der Tuchverpackung und breiten Sie es auf Ihrer Handfläche aus.

Wischen Sie das Medizinprodukt gründlich ab, um Schaumrückstände zu entfernen.

Entsorgen Sie das genutzte Tuch.

SCHRITT 4 : DOKUMENTATION



Nutzen Sie die benutzen Tuchverpackungen, um den Aufbereitungsprozess zu protokollieren.

Für weitere Informationen nutzen Sie die Anleitung im Protokollbuch.

Tristel™

Erstellt von: Tristel Solutions Limited, Lynx Business Park, Cambs, UK, CB8 7NY
T +44 (0) 1638 721500 - E mail@tristel.com - W www.tristel.com

Informationen zu Tristels Patenten unter: <http://www.our-patents.info/tristel>

Deutschland, Österreich: Tristel GmbH, Karl-Marx-Allee 90A, 10243 Berlin, Deutschland
T +49 (0)30 54844226 - F +49 (0)30 54819232 - E bestellungen@tristel.com - W www.tristel.de

Schweiz: Tristel AG, Sandgrube 29, CH-9050, Appenzell
T +41 715670658 - E schweiz@tristel.com

Copyright © Tristel Solutions
Mkt-Wal-367-2
August 2018