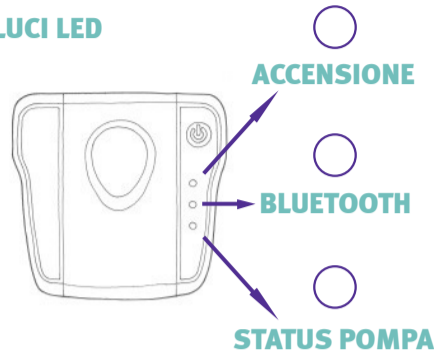


Guida ai componenti - Visitare la sezione aiuto del sito www.stella-performance.com per le istruzioni video

LUCI LED

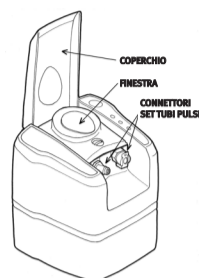


STELLA IQ LUBRIFICANTE



Applicare una piccola quantità di lubrificante Stella sulle uscite di scarico di Stella IQ.

TUBO DELLA POMPA PULSE



Ordinare nuovamente i componenti di ricambio per il tubo della pompa tramite il proprio contatto di assistenza Stella.

Consultare la confezione dei componenti di ricambio per i dettagli sullo smaltimento.

Contatto di assistenza:

RICARICA

L'attrezzatura deve essere ricaricata completamente per 12-16 ore almeno una volta al mese. In caso contrario, la batteria si deteriorerà e diminuirà il numero di cicli di disinfezione che l'attrezzatura potrà completare. Osservare lo status della batteria sullo schermo di Stella IQ per conoscere il livello di carica di IQ e Pulse.

Ricarica regolare:

Lasciare entrambe le unità in carica tutta la notte (12-16 ore) almeno una volta a settimana, o due volte a settimana in caso di utilizzo frequente.

Programma di ricarica:

LUBRIFICAZIONE

Applicare ogni sei mesi una piccola quantità di lubrificante Stella sugli ingressi di scarico di Stella IQ.

Consultare il paragrafo della guida dedicato ai componenti per informarsi sul processo di lubrificazione.

Data della prossima lubrificazione:

Data di installazione:

GUIDA PER LE LUCI DI ACCENSIONE

- VERDE FISSA - batteria carica
- VERDE LAMPEGGIANTE - batteria scarica
- GIALLO/ARANCIONE - batteria in carica

GUIDA PER LE LUCI DEL BLUETOOTH

- BLU LAMPEGGIANTE - modalità ricerca Bluetooth
- BLU FISSA - connessione Bluetooth stabilita
- NESSUNA LUCE - Off - nessun collegamento Bluetooth

GUIDA PER LE LUCI DELLA POMPA

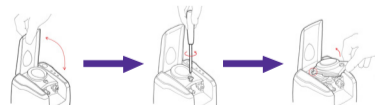
- VERDE FISSA - pompa in funzione
- VERDE LAMPEGGIANTE - pompa pronta - in standby
- ROSSA LAMPEGGIANTE - guasto alla pompa
- ROSSA FISSA - guasto del sistema

Guida rapida per la risoluzione dei problemi - Visitare la sezione aiuto del sito www.stella-performance.com per le guide video e gli altri strumenti per la risoluzione dei problemi

ICONE SCHERMO Stella IQ	CHE COSA È SUCCESSO?	CHE COSA FARE?
START CYCLE	Sono stati aggiunti cinque litri di Tristel Fuse nella Base di Stella, ma il ciclo di disinfezione non si avvia. Dell'umidità potrebbe essere presente nel tubo del sensore prima dell'avvio di un ciclo. Dovrebbe sparire dopo il completamento del ciclo.	Attivare manualmente l'avvio del ciclo di disinfezione premendo il pulsante "ON". Se il problema persiste, una goccia di umidità potrebbe essere rimasta intrappolata nel tubo del sensore. Contattare il proprio contatto di assistenza Stella.
VALVE NOT CLOSED STELLA IQ 58	Stella IQ ha rilevato un'ostruzione nella valvola a sfera.	Non è presente disinfettante nella base. Rimuovere Stella IQ dalla base, ispezionare le uscite di scarico di IQ per verificare l'eventuale presenza di blocchi causati da oggetti estranei e rimuovere ogni detrito. Consultare i propri rappresentanti Stella per la procedura di pulizia della valvola a sfera. Riavviare il ciclo. Se il problema persiste, potrebbe essere presente un blocco più in alto, nella zona della valvola a sfera, e l'unità dovrà essere portata al centro di assistenza per rimuoverlo.
BLUETOOTH LINK LOST STELLA PULSE 94	Il collegamento Bluetooth di Stella Pulse a IQ si è interrotto durante il ciclo di disinfezione.	Il ciclo di disinfezione non è andato a buon fine e deve essere ripetuto. Spegnerla Stella IQ e Pulse. Riavviare la procedura di comunicazione Bluetooth accendendo prima Stella Pulse e successivamente IQ.
INCOMPATIBLE PULSE SOFTWARE STELLA PULSE 95	I firmware Stella IQ e Pulse non sono compatibili.	Aprire Stella Suite e collegare IQ al computer tramite cavo USB. Andare al menu di aiuto e alla voce "Controlla aggiornamenti firmware". Una volta completata la procedura, ripeterla con Stella Pulse. Se Stella Suite non è installato, visitare www.stella-performance.com/usingstella/updatestella e installare il software Stella Suite.
INSTRUMENT BLOCKED STELLA PULSE 110/111/112/114	Stella Pulse ha rilevato un blocco che potrebbe risultare da un'errata sostituzione del tubo pompa, dal set di tubi o del coperchio di Pulse, oppure con uno strumento bloccato o con il canale dello strumento chiuso.	Il ciclo di disinfezione non è andato a buon fine. Il disinfettante nella base verrà scaricato e smaltito. Verificare la presenza di blocchi nello strumento, controllare che il canale dello strumento non sia chiuso ed ispezionare visivamente il set di tubi collegato allo strumento per verificare l'eventuale presenza di blocchi. Aprire il coperchio di Pulse seguendo le istruzioni per la sostituzione del tubo della pompa di cui sopra. Rimuovere il tubo della pompa e verificare che non sia schiacciato. In presenza di uno schiacciamento, massaggiare il tubo tra le dita per ripristinarne la forma arrotondata. Sostituire il tubo della pompa, rimontare il coperchio di Pulse, connettere il set di tubi e riavviare il ciclo. Se il problema persiste, contattare il proprio contatto di assistenza Stella.
NO SOLUTION STELLA PULSE 113 CONFIRM INSTRUMENT CONNECTED	Stella non rileva che il problema sia stato risolto. Il filtro di prelievamento del set di tubi Pulse non è immerso nel disinfettante oppure il connettore sinistro del set dei tubi non è collegato all'unità Pulse.	Se ciò si verifica prima dell'avvio del ciclo di disinfezione di 5 minuti, all'utente verrà chiesto di accettare la "conferma connessione strumento". Verificare prima che il filtro di prelievamento sul set di tubi sia totalmente immerso nello scompartimento interno della base, che il set di tubi sia collegato allo strumento e che i connettori del set dei tubi siano collegati all'unità Pulse. Stella IQ consente tre tentativi/o un totale di 1 minuto per far sì che il collegamento richieda la "conferma connessione strumento" premendo il pulsante "ON". Se il collegamento non è stato stabilito o se lo si effettua durante il ciclo di disinfezione, verrà visualizzato il codice di errore 113. Il ciclo di disinfezione non è andato a buon fine e deve essere ripetuto.
INSTRUMENT UNHOOKED STELLA PULSE 115/125 CONFIRM INSTRUMENT CONNECTED	Stella ha rilevato che lo strumento non è stato collegato a Pulse o che si è scollegato durante il ciclo di disinfezione.	Se ciò si verifica prima dell'avvio del ciclo di disinfezione, ricollegare il connettore Luer Lock di Pulse allo strumento entro un intervallo di tempo di 30 secondi e accettare la "conferma connessione strumento" premendo il pulsante "ON". Accertarsi di indossare i guanti e i dispositivi di protezione individuale adeguati al momento di ricollegare i tubi di Pulse. Se il collegamento richiede più di 30 secondi, se non si riesce ad eseguirlo o se avviene durante il ciclo di disinfezione, il disinfettante verrà scaricato e smaltito. In tal caso, il ciclo di disinfezione non sarà andato a buon fine e dovrà essere ripetuto.
NO TRISTEL FUSE STELLA PULSE 119	Non è stata rilevata la presenza di disinfettante Tristel Fuse.	Stella ha rilevato che il disinfettante Tristel Fuse non è stato aggiunto. Il ciclo non è andato a buon fine: l'acqua verrà automaticamente scaricata e smaltita. Il ciclo di disinfezione non è andato a buon fine e deve essere ripetuto.

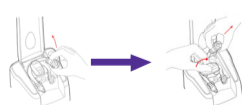
Sostituzione del tubo della pompa di Stella Pulse

Dopo 1000 cicli di disinfezione sarà necessario sostituire il tubo della pompa di Stella Pulse.



PASSAGGIO 1

Assicurarsi che Stella Pulse sia spento. Sollevare il coperchio verde di Stella Pulse. Utilizzando un cacciavite a punta piatta, svitare il coperchio trasparente e rimuoverlo da Stella Pulse.



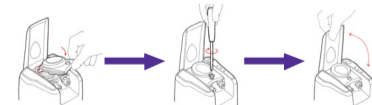
PASSAGGIO 2

Rimuovere il tubo della pompa sollevando da un lato il connettore del tubo stesso. Ruotare la testa verde della pompa in senso orario per sollevare il tubo curvo, quindi sollevare il connettore del tubo della pompa dall'altro lato.



PASSAGGIO 3

Inserire il nuovo tubo della pompa all'interno di Stella Pulse. Inserire per primo il connettore sinistro del tubo. Si tratta del connettore più piccolo con la punta in plastica. Il tubo gira intorno alla testa verde della pompa che può essere ruotata manualmente. Controllare che il tubo sia spinto verso il basso sul retro della testa verde della pompa. Fissare quindi il connettore destro del tubo della pompa nella posizione corretta.



PASSAGGIO 4

Rimontare il coperchio, assicurandosi che il rialzo posteriore sia spinto nuovamente all'interno di Stella Pulse in modo corretto, quindi serrare le viti facendo attenzione a non stringerle troppo.