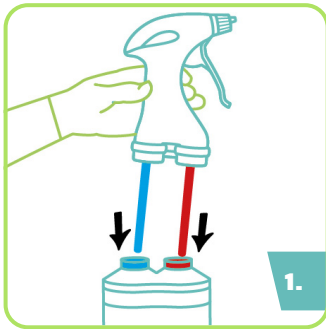
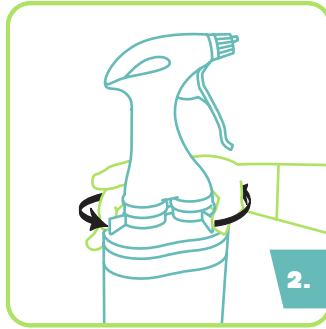


CREARE SALVIETTE SPORICIDA DISINFETTANTI PER SUPERFICI



1. Per assemblare JET, prendere la testa dello spray e inserire i tubi nei rispettivi colli del flacone seguendo gli indicatori rossi e blu sull'etichetta del flacone.

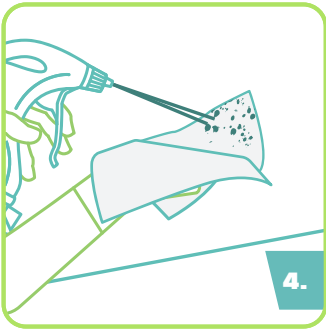


2. Ruotare le levette su ogni lato della testa dello spray al fine di fissarla sul flacone.

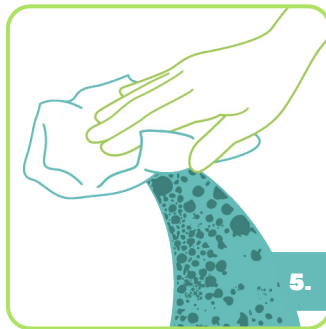


JET è pronto all'uso.

Nota: riutilizzare la testa dell'attivatore con l'altro flacone JET della stessa confezione. Allentare le levette ruotandole in senso orario per rimuovere la testa dell'attivatore e seguire le istruzioni di assemblaggio riportate ai punti 1 e 2. Risciacquare i componenti prima di riutilizzarli.



4. Applicare due dosi su una salvietta asciutta.



5. Strofinare per inumidire la superficie.



6. Accertarsi che tutte le aree rimangano umide per il tempo di contatto di un minuto. Lasciar asciugare all'aria.

NOTE:

- Consultare le presenti istruzioni per l'uso insieme all'etichetta del prodotto, alla scheda di sicurezza e alle istruzioni del produttore del dispositivo.
- Disinfettare le mani e indossare i dispositivi di protezione individuale (DPI) appropriati quando si utilizzano disinfettanti e dispositivi medici.
- Non utilizzare se il prodotto è danneggiato.
- Non utilizzare su materiali come ottone o rame.
- Solo per uso professionale.
- Smaltire il contenitore vuoto e le salviette usate in conformità alle normative sanitarie locali. Non riutilizzare il contenitore vuoto. Non riutilizzare le salviette.
- In caso di utilizzo assiduo di Jet, potrebbe essere necessario risciacquare le superfici per rimuovere gli eventuali accumuli di residui.
- Non utilizzare su dispositivi medici invasivi o attrezzature chirurgiche.



Fare riferimento al manuale utente per le istruzioni complete.