

The background of the slide is an abstract composition of numerous overlapping, curved lines in shades of blue, teal, and purple. These lines create a sense of motion and depth, framing the central text. The lines are most prominent in the foreground, curving around the text, and recede into the background, creating a tunnel-like effect.

Tristel™

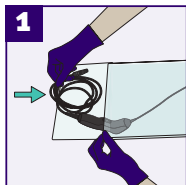
Protect

Stockage et transport à court terme
des dispositifs médicaux

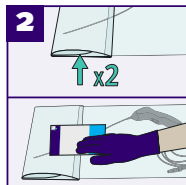
Tristel Protect est conçu pour le transport et le stockage des dispositifs médicaux. Il permet de conserver les dispositifs propres jusqu'à 72 heures après leur traitement.

La pochette à étiquette refermable permet de conserver les données de traçabilité sans compromettre l'intégrité du dispositif.

COMMENT L'UTILISER

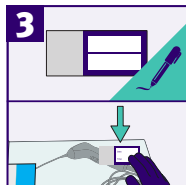


Placez le dispositif désinfecté à l'intérieur du sachet et rabattez l'extrémité ouverte.

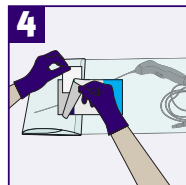


Pliez deux fois le haut du sachet et scellez-le avec une étiquette Protect en la plaçant par-dessus le pli.

Note: l'étiquette intacte (bleue unie) confirme que le dispositif à l'intérieur du sachet est propre.

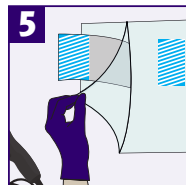


Notez la date et l'heure sur la petite étiquette prévue à cet effet pour garder une trace du début de la période de stockage (si nécessaire).

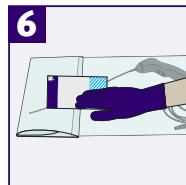


Découlez le coin de l'étiquette Protect et placez les données de traçabilité dans la pochette à étiquette.

Note: le dispositif est maintenant prêt à être transporté auprès du patient. Au moment voulu, retirez les données de traçabilité de la pochette et joignez-les au dossier du patient.



Lorsque vous êtes prêt à utiliser le dispositif, ouvrez le sachet Tristel Protect pour faire apparaître le marquage "OPEN VOID" et retirez le dispositif. Ne jetez pas le sachet.



Après utilisation, placez le dispositif sale dans le sachet et refermez-le en utilisant la même pochette à étiquette.

Note: le marquage "OPEN VOID" confirme que le dispositif placé dans le sachet est sale. L'étiquette de la pochette peut être réutilisée pour compléter la traçabilité entre le dispositif, la procédure de désinfection et le patient. Jetez le sachet dans les déchets cliniques une fois le cycle terminé.

Tristel™

WE HAVE CHEMISTRY.



Fabriqué au Royaume-Uni par

Tristel Solutions Limited, Lynx Business Park, Fordham Road, Snailwell, CB8 7NY, UK
+44 (0)1638 721 500 - mail@tristel.com - www.tristel.com

France: Tristel SaS, 130, Boulevard de la Liberté, 59000 Lille
T 03 66 88 01 84 - E france@tristel.com - W www.tristel.com/fr-fr/

Belgique & GD de Luxembourg : Tristel SA, Smalldlaan 14 B, 2660 Anvers
T 03 889 26 40 - E belgium@tristel.com - W www.tristel.com/be-fr/

