



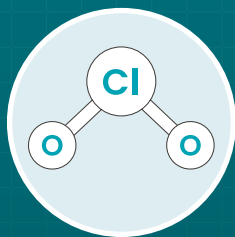
VERNIEUWDE SPORICIDE DESINFECTIE

JET LUX is een sporicide chloordioxideschuim. Met elke schuimdosis kan je oppervlakken behandelen waar microben kunnen voorkomen, zoals patiëntenbedden, toetsenborden en schermen.

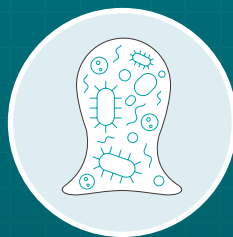
JET LUX is Tristes vernieuwde en uitermate gebruiksvriendelijke **JET**-formule.



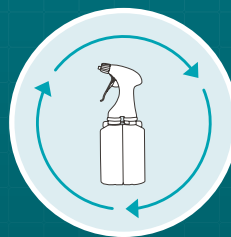
**GEEN GEVAREN-
PICTOGRAMMEN
GEBRUIKS-
VRIENDELIJK**



**SPORICIDALE
DESINFECTIE
MET TRISTEL
ClO₂**



**DOELTREFFEND
TEGEN
BIOFILM OP
OPPERVLAKKEN**



**HERBRUIKBARE
SPUITKOPPEN**



**UNIFORME
CONTACTTIJD
VOLLEDIG
EFFECTIEF IN
1 MINUUT**

TRISTEL CHLOORDIOXIDE (ClO₂)

JET LUX is gebaseerd op dezelfde chloordioxide (ClO₂)-chemie als de Tristel-producten voor het desinfecteren van medische hulpmiddelen.

JET LUX bestaat uit twee afzonderlijke compartimenten die respectievelijk een basisoplossing (citroenzuur) en een activatoroplossing (natriumchloriet) bevatten. Wanneer deze worden gemengd door de spuitkop van **JET LUX** in te duwen, ontstaat er ClO₂-chemie.



- ✓ Voorkomt anti-microbiële resistentie (AMR)
- ✓ Bevat geen alcohol of quaternaire ammoniumverbindingen (QAC's)
- ✓ Vervalt in zouten en water
- ✓ Getest op zijn werkzaamheid tegen zowel natte als droge biofilm
- ✓ Niet toxisch voor embryo's en spermacellen in IVF-omgevingen
- ✓ Bevat geen hormoonverstoorders of kankerverwekkende, mutagene of reproductietoxische stoffen

BEWEZEN EFFECTIEF IN 1 MINUUT TEGEN:

SPORICIDE	EN 17126
	EN 17846
MYCOBACTERICIDE	EN 14348
VIRUCIDE	EN 14476
	EN 17111
GISTDODEND/FUNGICIDE	EN 13624
	EN 16615
BACTERICIDE	EN 13727
	EN 16615

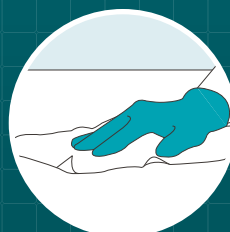
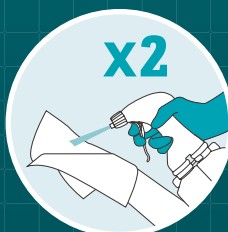
In vuile en schone condities*

<i>Clostridioides difficile</i>	<i>Enterococcus hirae</i>
<i>Bacillus subtilis</i>	<i>Staphylococcus aureus</i>
<i>Bacillus cereus</i>	Carbapenem-resistent Enterobacteriaceae (CRE) <i>Klebsiella pneumoniae</i>
Adenovirus Type 5	Breedspectrum Beta-Lactamase <i>Klebsiella pneumoniae</i> (BSBL)
Murine Norovirus	Methicillin-resistent <i>Staphylococcus aureus</i> (MRSA))
Poliovirus Type 1	
Bovine Coronavirus	Multidrug-resistent <i>Acinetobacter baumannii</i> (MDRAB)
<i>Aspergillus brasiliensis</i>	
<i>Candida albicans</i>	
<i>Candidozyma auris</i> (vroeger <i>Candida auris</i>)	Vancomycin-resistent Enterococci (VRE) <i>Enterococcus faecium</i>

GEBRUIKSVRIENDELIJK

Elke fles **JET LUX** bevat 570 doseringen sporicide chloordioxide-schuim.

**Simpelweg aanbrengen, wipen
en 1 minuut laten inwerken!**



JET LUX is een reinigingsdesinfectieschuim dat is geclassificeerd als biocide (producttype 2) en als medisch hulpmiddel (klasse IIa).

*In deze tabel zijn de verplichte testen uitgevoerd conform de vereisten van de norm EN 14885 en de lokale autoriteiten, onder vuile omstandigheden.

Tristel Surfaces

België:

Tristel NV, Smallandlaan 14 B, 2660 Antwerpen

T +32 (0)3 889 26 40 - E belgium@tristel.com - W www.tristel.com/be-nl/

Gebruik biociden veilig.
Lees voor gebruik altijd het
etiket en de productinformatie.
Registratienummer BE-REG-01505.

Copyright © Tristel Solutions Limited
MKT-Bro-2393 - 5/May/2025 - V3