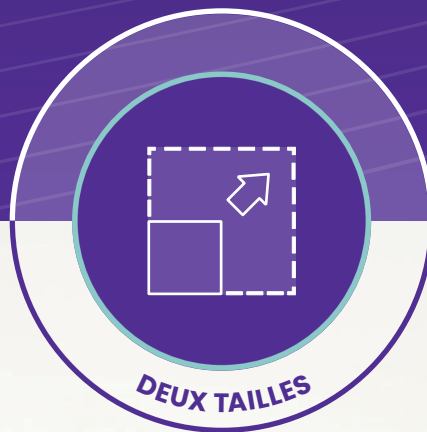


Tristel™

Protect

Un système complet pour le stockage et le transport des dispositifs médicaux.



La solution portable pour un stockage de 72 heures avec une traçabilité intégrée.

Pourquoi Protect?

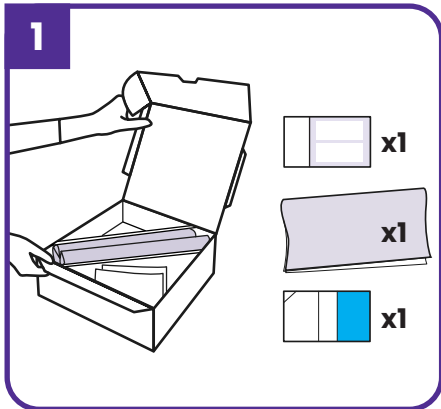
Tristel Protect est un système de stockage et de transport pour dispositifs médicaux. Chaque sac Protect est scellé à l'aide d'une étiquette brevetée inviolable, fournissant une indication claire de l'état du dispositif médical: prêt à l'emploi ou nécessitant une nouvelle désinfection. L'étiquette comporte également une pochette refermable unique, permettant de stocker et transporter les données de traçabilité sans compromettre l'intégrité du dispositif contenu dans le sac Protect.

Une fois scellé, Protect est validé pour un stockage de 72 heures des dispositifs médicaux. Il garantit l'intégrité du dispositif et assure une tranquillité d'esprit, tant pour le patient que pour le professionnel.

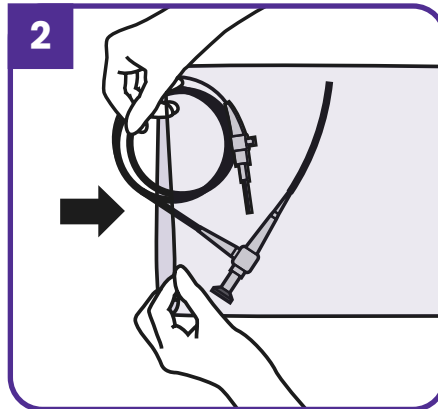
Protect est disponible en deux tailles afin de s'adapter à une large gamme de dispositifs médicaux retraités ou décontaminés.

Grande taille Protect : 30 cm x 70 cm, conçue pour les nasofibrosopes, endoscopes d'intubation, sondes échographiques endovaginales et endorectales, ainsi que pour d'autres dispositifs médicaux de taille similaire.

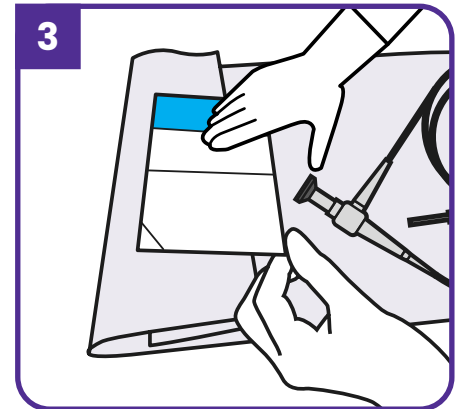
Petite taille Protect : 23 cm x 33 cm, conçue pour des dispositifs tels que les lames de laryngoscope, les cathéters de manométrie, les pachymètres, les prismes de tonomètre et autres dispositifs médicaux de taille similaire.



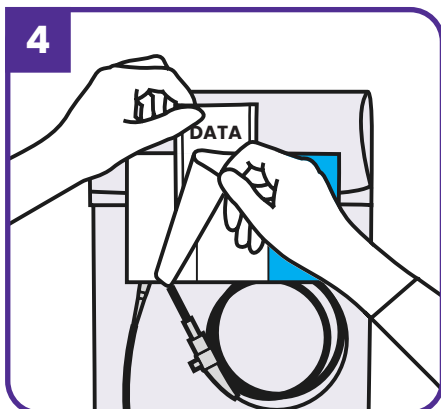
Prendre un sac Tristel Protect, un scellé Protect et un autocollant Protect dans la boîte pour inscrire la date et l'heure.



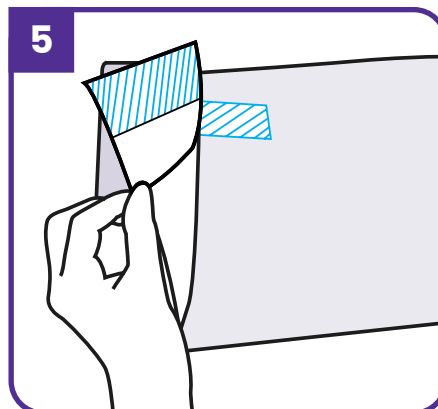
Placer le dispositif retraité ou décontaminé à l'intérieur de Protect.



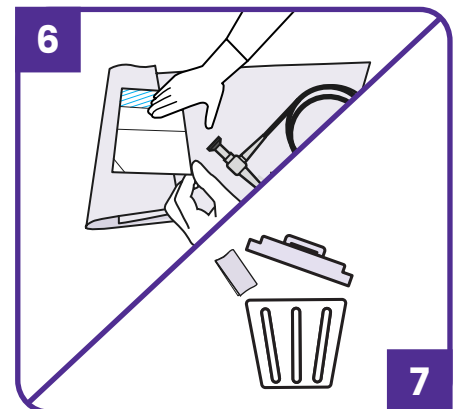
Plier deux fois le haut de Protect et le sceller à l'aide de la grande étiquette Protect. Placer le petit autocollant sur le sac à l'emplacement prévu et inscrire la date et l'heure.



Retirer la couche supérieure de l'étiquette Protect et conserver les données de traçabilité dans la zone indiquée.



Lorsque le dispositif est prêt à être utilisé, ouvrir Protect sans le jeter.



Après utilisation, replacer le dispositif à l'intérieur et refermer le sac.

Une fois le dispositif décontaminé, Protect peut être jeté.

Consulter le guide utilisateur pour des instructions complètes.

Tristel

Belgique et GD de Luxembourg: Tristel SA,
Smallanclaan 14 B, 2660 Anvers
T +32 (0)3 889 26 40 E belgium@tristel.com
W www.tristel.com/be-fr/

France: Tristel SaS, 130,
Boulevard de la Liberté, 59000 Lille
T +33 (0)3 66 88 01 84 E france@tristel.com
W www.tristel.com/fr-fr/

Scannez pour plus d'infos sur Protect !

