

Tristel Duo™

ULT

VOOR NIET-INVASIEVE
ULTRASONIC PROBES

High-level desinfecterend schuim

Opmerkingen:

- Niet gebruiken als de verpakking beschadigd is.
- Ontsmet de handen en draag geschikte persoonlijke beschermingsmiddelen tijdens het omgaan met desinfecterende middelen en medische hulpmiddelen.
- Wanneer Tristel Duo ULT voor de eerste keer na opening gebruikt wordt, druk dan 2 tot 4 keer om de pomp te vullen.
- Gebruik Tristel Duo ULT op oppervlakten die vrij zijn van ultrasound gel.
- Wanneer het oppervlak zichtbaar vuil is, volg dan het reinigingsprotocol van het ziekenhuis.
- Alleen voor professioneel gebruik.
- Deze wandkaart moet gebruikt worden in combinatie met de gebruiksaanwijzingen, het productlabel, de veiligheidsinformatiebladen en de instructies van de fabrikant van het apparaat.

STAP 1 : REINIGEN



Neem het Reinigingsdoekje uit het zakje en vouw het open in uw handpalm.

Veeg de probe grondig om al het zichtbare vuil te verwijderen.

Werp het gebruikte doekje en de handschoenen weg als medisch afval.

Ontsmet uw handen en trek nieuwe handschoenen aan.

STAP 2a : TRISTEL DUO ULT



Druk twee keer op de pomp om het schuim op een niet-absorberend doekje, bij voorkeur Duo Wipes, aan te brengen.

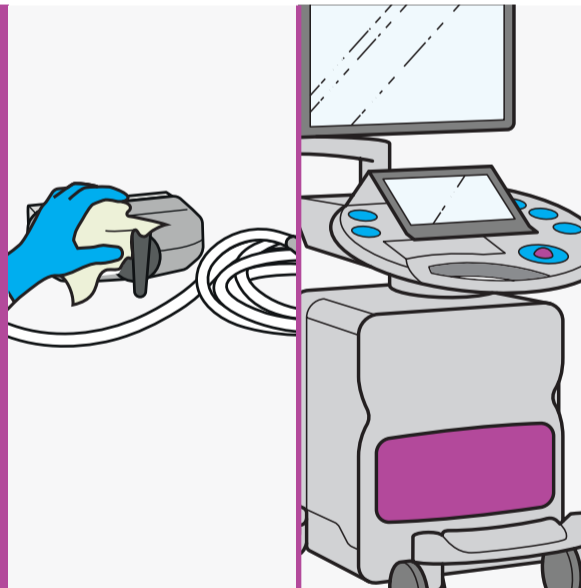
STAP 2b : TRISTEL DUO ULT



Gebruik het doekje om het schuim over het gehele oppervlak van de probe te verspreiden en zorg ervoor dat alles goed bedekt is. Herhaaldelijk wrijven over het oppervlak is niet nodig en moet vermeden worden om het scheuren van het doekje te voorkomen. Indien nodig, gebruik een wattenstaafje om het schuim in inkepingen te verspreiden.

Opmerking: Werp het gebruikte doekje weg in overeenstemming met de richtlijnen van het ziekenhuis. Niet laten inwerken. Niet hergebruiken.

STAP 2c : TRISTEL DUO ULT



Gebruik Tristel Duo ULT om oppervlakten die in contact kunnen komen met de probe, zoals houders, kabels en stekkers te desinfecteren op hoog niveau.

STAP 2d : TRISTEL DUO ULT



Laat de oppervlakten drogen om een minimum contacttijd van **30 seconden** te garanderen.

STAP 3 : NASPOELEN



Neem het Spoeldoekje uit het zakje en vouw het open in uw handpalm.

Veeg de probe grondig om schuimresten te verwijderen.

Werp het gebruikte doekje weg als medisch afval.